

KG AUTO

LIMIT SERIES
SMALL LIMIT SERIES
MICRO SWITCH SERIES

KG SWITCH SERIES, KD SWITCH SERIES
KM METAL SWITCH SERIES
ULTRA SWITCH SERIES

LED Sign Tower Series



Ø45/57/60 싸인타워 시리즈 (LED SIGN TOWER Series)

- 155 Ø60 LED 멀티 5색 싸인 타워
- 157 LED 점등 / 점멸형 7색 표시등
- 160 Ø45 LED 싸인타워 램프형
(Ø45 LED lamp type)
- 166 Ø57 LED 싸인타워 램프형
(Ø57 LED lamp type)
- 172 Ø60 LED 싸인타워 램프형
(Ø60 LED lamp type)



LED 점등 / 점멸 / 부저
1단에서 5색 컬러 구현

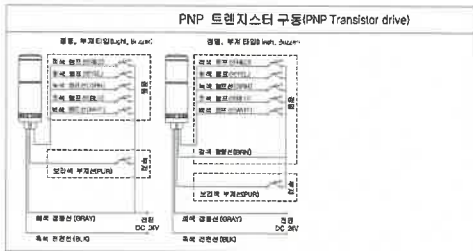
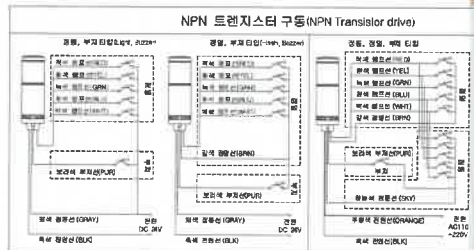
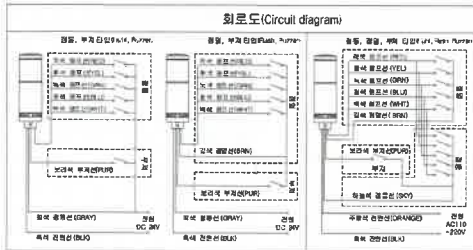


INNOVATE NOW!

LED Multi 5 Color Sign Tower

LED 멀티 5색 싸인타워

www.kgauto.com



안전의 주의 사항 (Safety information)

- 반드시 각 사양별 접속도에 따른 결선을 준수 하여 주시기 바랍니다.
Please be sure to connect the wiring according to the connection diagram.
- 점멸 정등 AC 사양의 경우 절대로 점멸선(갈색)과 점등선(화색)을 전원선(흑색, 주황색)에 같이 접속하지 마십시오. 회로가 손상됩니다.
If flashing, lighting AC specification, never connect the power line(black, orange) and flashing(brown), lighting(gray) together. The circuit will be damaged.
- 점점 구동제어 DC사양의 전원은 극성과 관계없이 연결 가능 합니다.
DC Power source is connected regardless of polarity in contact drive.
- 부저(보라색)는 점멸선(갈색) 혹은 점등선(화색)에 연결 후 원하는 색상의 램프선을 접속할 경우 부저와 표시등이 동시에 구현될 수 있습니다.
If the buzzer(PUR) is connected to a flashing line(BRN) or a lighting line(SKY) and the lamp line of the desired color in connected, the buzzer and lamp may be implemented simultaneously.

부품 (Parts)

구분 (Division)	모양 (Form)	형식 (Code)	설명 (Explain)	구분 (Division)	모양 (Form)	형식 (Code)	설명 (Explain)
P형 받침대 (P Type Stand)		KG-SP (백색 / White) KG-SPB (흑색) (Black)	싸인타워 수평면에 부착시 사용 (Attach the horizontal plane)	접이식 받침대 (Foldable Type)		KG-SF(흑색)	90° 접이식 받침대 (Foldable plate)
L형 받침대 (L Type Stand)		KG-SL	싸인타워 수직면에 부착시 사용 (Attach the vertical plane)	받침대 (Stand)		KG-S(백색) (White) KG-SB(흑색) (Black)	P형 받침대 사용시 적용 (Applies when using the P type stand)

innovate

LED Multi 7 Color Signal Lamp

LED 점등 / 점멸형 7색 표시등

특징 (Features)

- 돔 형상의 소형 제품으로 설계
Designed with small dome shape
- 확산형 렌즈 커버 사용
Apply diffused lens cover
- 기본 3색 컬러 및 조합 전체 7색 컬러 구현
Implement basic 3 colors and combination 7 colors
- 설치 환경에 따라 특정 모드 내부 DIP 스위치로 기능 선택 가능
Specific modes to be selected by internal dip switch depending on installation environment



성능 (Performance)

구분 (Division)	LED MULTI 7 COLOR SIGNAL LAMP
형명 (Model)	KG-MTL
기능 (Function)	점등, 점멸 (Light, Flash)
점멸수 (Flashing time)	60~70time / min
전력 (Power supply voltage)	12V DC, 24V DC, 220V AC (50/60Hz)
사용 온도 (Temp)	-20℃ ~ 70℃
사용 습도 (Humidity)	35% ~ 85% R.H.
LENS 재질 (Material)	Polycarbonate(PC) 확산형
소비 전류	AC Type: 0, 2A (max.), DC Type: 58mA (max.)
색상 (Color)	적색, 녹색, 황색, 황색, 하늘색, 보라색, 백색 (Red, Green, Blue, Yellow, Skyblue, Purple, White)
보호 등급 (Degree of protection)	전후면 방우형 구조 (후면은 케이블그라운드 적용시) Rain-proof structure(When applying cable ground on the back)

모델구분 (Name composition)

LED점등 / 점멸 7색 표시등



LED Multi 7 Color Signal Lamp

외관 및 도면 Appearance / Dimensions



LED 점등/점멸형 7색표시등
KG-MTL-V2 / KG-MTL-D2

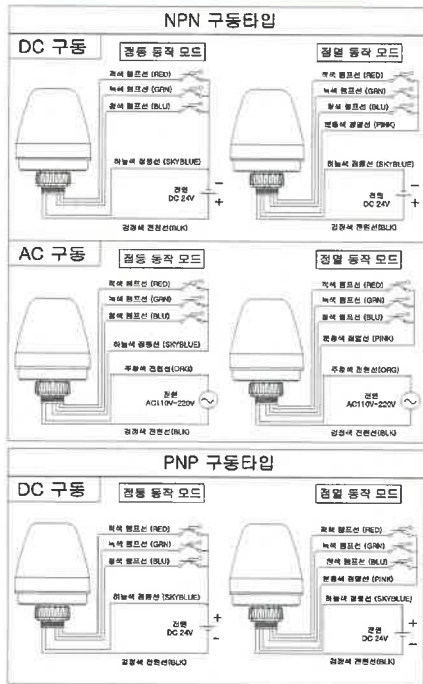
외장도 (Panel cutout)

설치 타공도



회전 방지형 타공
(Direct installation without plate)

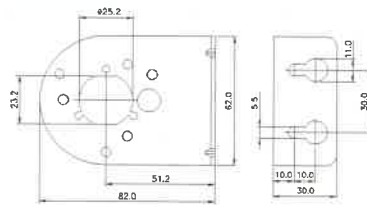
전송도 (Connection diagram)



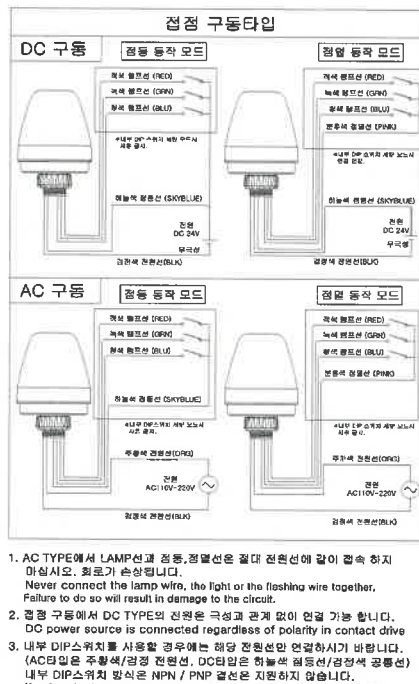
외형 차수도 LED 점등 / 점멸형 7색 표시등



설치 타공도



- L형 브라켓 설치형 (별도구매) -
(L-type bracket installation)



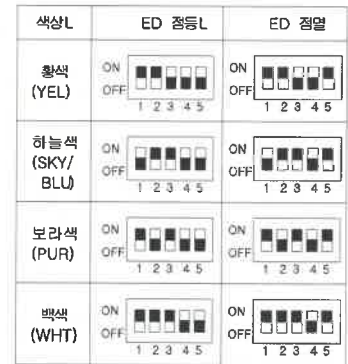
- AC TYPE에서 LAMP선과 점등, 점멸선은 절대 전원에 같이 접속 하지 마십시오. 회로가 손상됩니다.
Never connect the lamp wire, the light or the flashing wire together. Failure to do so will result in damage to the circuit.
- 점등 구동에서 DC TYPE의 전원은 극성과 관계 없이 연결 가능 합니다. DC power source is connected regardless of polarity in contact drive
- 내부 DIP 스위치 사용 할 경우에는 해당 전원을 연결하시기 바랍니다. (AC타입은 주황색/검정 전원은, DC타입은 하늘색 점등선/검정색 공통선) 내부 DIP스위치 방식은 NPN / PNP 결선은 지원하지 않습니다.
If using the internal DIP switch, connect the only power line please.

색상 조합 필드

LED 색상	점등(LIGHT)	점멸(Flicker)
적색(RED)	적색 + 하늘색(RED + SKY)	적색 + 분홍색(RED + PINK)
녹색(GRN)	녹색 + 하늘색(GRN + SKY)	녹색 + 분홍색(GRN + PINK)
청색(BLU)	청색 + 하늘색(BLU + SKY)	청색 + 분홍색(BLU + PINK)
황색(YEL)	적색 + 녹색 + 하늘색(RED + GRN + SKY)	적색 + 녹색 + 분홍색(RED + GRN + PINK)
하늘색(SKY BLU)	녹색 + 청색 + 하늘색(GRN + BLU + SKY)	녹색 + 청색 + 분홍색(GRN + BLU + PINK)
보라색(PUR)	적색 + 청색 + 하늘색(RED + BLU + SKY)	적색 + 청색 + 분홍색(RED + BLU + PINK)
백색(WHT)	적색 + 녹색 + 청색 + 하늘색(RED + GRN + BLU + SKY)	적색 + 녹색 + 청색 + 분홍색(RED + GRN + BLU + PINK)

내부 DIP스위치 사용시 설정 방법

외부 점정(릴레이)을 이용하여 배선을 간단하게 구성 하고자 할 경우 렌즈 커버를 오픈 후 내부의 DIP스위치 세팅을 통하여 하기와 같이 구성 하실 수 있습니다.
To simplify wiring connection by using external contact(relay), you can open the lens cover and use the internal dip switch setting as below.



위험 주의 사항 (Safety Information)

- 위험 Danger**
1. 본 제품의 배선을 연결하거나 전구를 교환하기 전 반드시 전원을 끄고 작업하시기 바랍니다. 감전의 위험이 있습니다. Be sure to turn off power before connecting wires or changing bulb, it can cause electric shock.
- 경고 Warning**
1. 전원을 연결하기 전에 결선이 올바르게 되어 있는지 반드시 확인하고 전원을 인가하시기 바랍니다. 그렇지 않은 경우 제품의 고장 및 파손을 초래할 수 있습니다.
Please check for the correct connecting wire before installing it. Incorrect wiring will cause a break down of product. 반드시 규정된 전압 전원을 사용하시기 바랍니다. 과전압은 제품 수명의 단축과 고장을 초래할 수 있습니다.
2. Please check for the correct voltage, Over voltage will cause by malfunction of product.
- 주의 Caution**
1. 본 제품은 실내용입니다. 실내에서 사용하기 바랍니다. This product is only suitable for indoor use.
2. 제품에 강한 충격을 주지 않도록 유의하시기 바랍니다. 제품 동작중의 충격은 전구의 단락을 유발할 수 있습니다. Applying a strong shock on the outside of product may cause a break down.
3. 본 설명서에 따른 배선을 준수하지 않을 경우 제품의 이상 동작과 고장을 초래할 수 있습니다. Please refer to the "wiring diagram" when you wire the product.
4. 제품을 분리 혹은 설치 시 반드시 연결된 주 장비의 전원을 차단하고 작업을 진행하시기 바랍니다. When mounting(dismounting)the product, please conduct operations after turning off the power of the main unit.
5. 제품은 진동이 심하지 않고 지지력이 강한 곳에 설치하여 주시기 바랍니다. Please choose place that has sufficient strength and vibration.
6. 제품에 산나, 벤젠 등 화학물질이 유입되거나 닿지 않도록 주의하시기 바랍니다. 변색, 고장의 원인이 됩니다. Please be cautions that contact with chemical such as thinner or benzene can cause of deformation of the product or color of change.
7. 본 사용설명서의 내용은 사전 통보 또는 예고 없이 변경될 수 있습니다. The contents of this manual may be changed without prior notification.